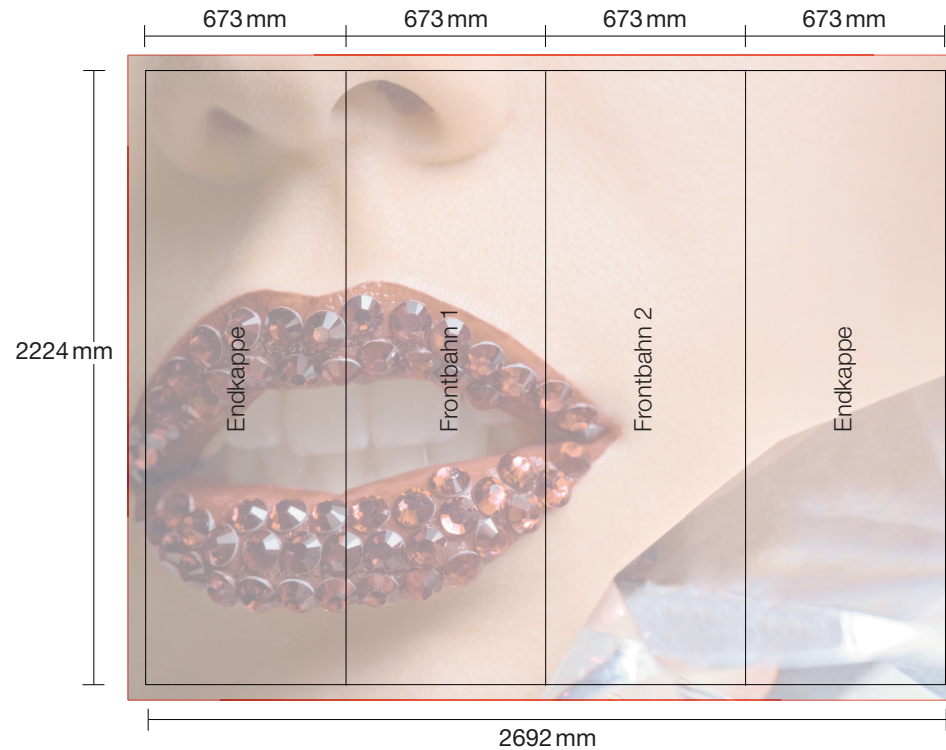
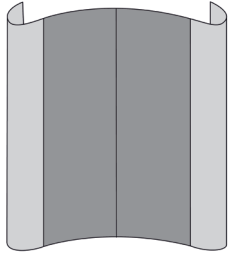


E-Curved 32



Vorsicht beim Anlegen der Daten! Endkappen sind von Vorne nur bis zur Hälfte sichtbar!

5 mm Beschnittzugabe an jeder Seite!

Excellent Display GmbH

Spaldingstraße 210
20097 Hamburg

Fon 040 236 866 11

Fax 040 236 866 12

Mail info@excellent-display.de

Web www.excellent-display.de

Hamburger Sparkasse

Konto 1317122917

BLZ 20050550

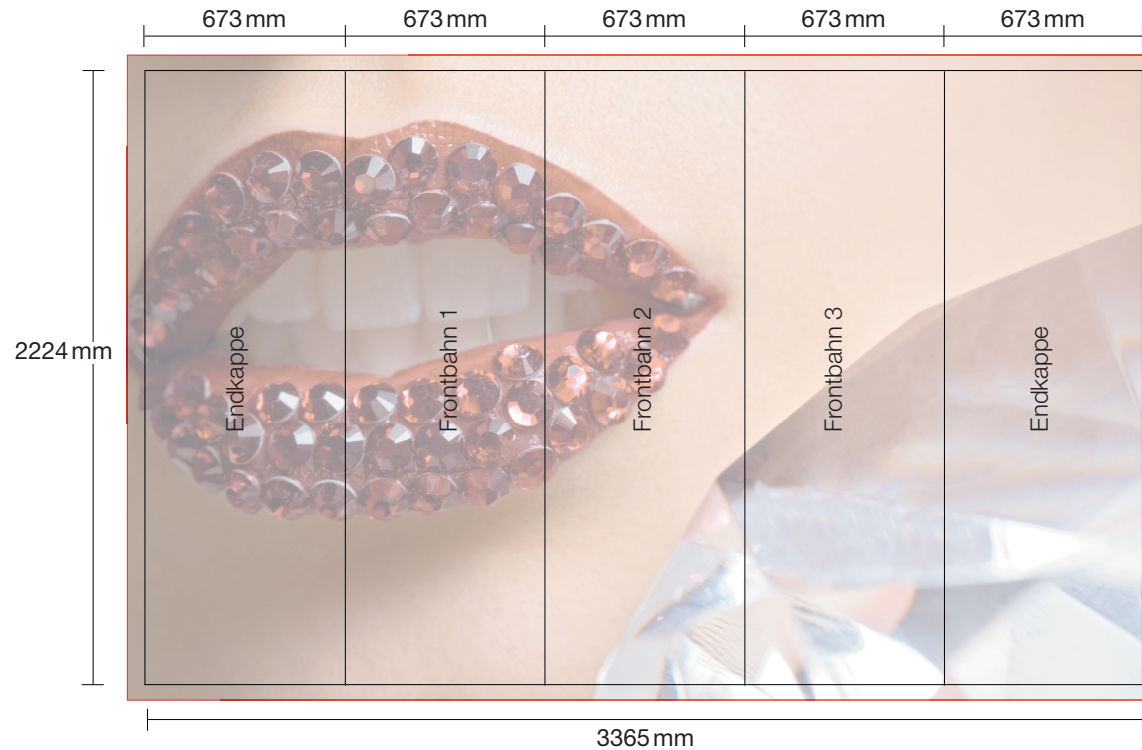
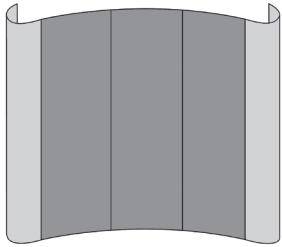
Geschäftsführung

Arndt Schumann

Amtsgericht Hamburg

HRB 109399

E-Curved 33



Vorsicht beim Anlegen der Daten! Endkappen sind von Vorne nur bis zur Hälfte sichtbar!

5 mm Beschnittzugabe an jeder Seite!

Excellent Display GmbH

Spaldingstraße 210
20097 Hamburg

Fon 040 236 866 11

Fax 040 236 866 12

Mail info@excellent-display.de

Web www.excellent-display.de

Hamburger Sparkasse

Konto 1317122917

BLZ 20050550

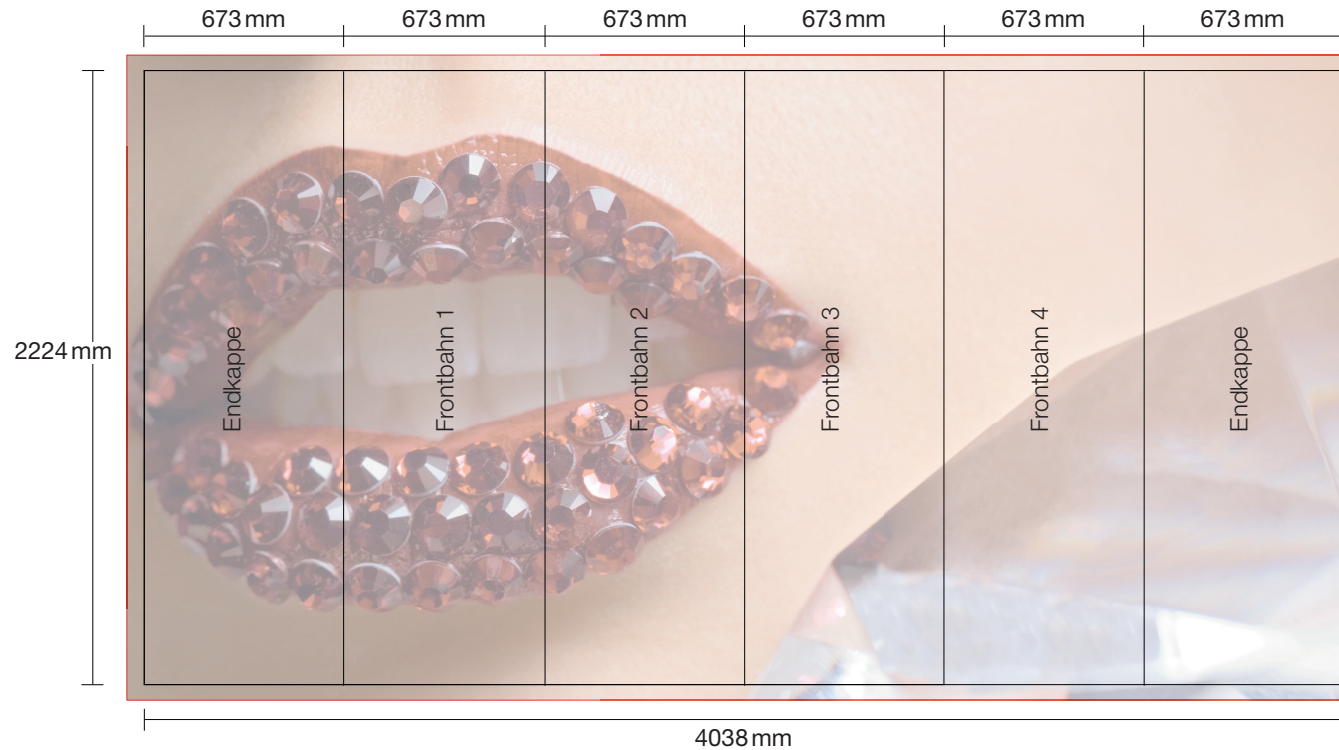
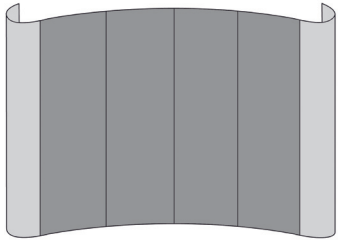
Geschäftsführung

Arndt Schumann

Amtsgericht Hamburg

HRB 109399

E-Curved 34



Vorsicht beim Anlegen der Daten! Endkappen sind von Vorne nur bis zur Hälfte sichtbar!

5 mm Beschnittzugabe an jeder Seite!

Excellent Display GmbH

Spaldingstraße 210
20097 Hamburg

Fon 040 236 866 11

Fax 040 236 866 12

Mail info@excellent-display.de

Web www.excellent-display.de

Hamburger Sparkasse

Konto 1317122917

BLZ 20050550

Geschäftsführung

Arndt Schumann

Amtsgericht Hamburg

HRB 109399